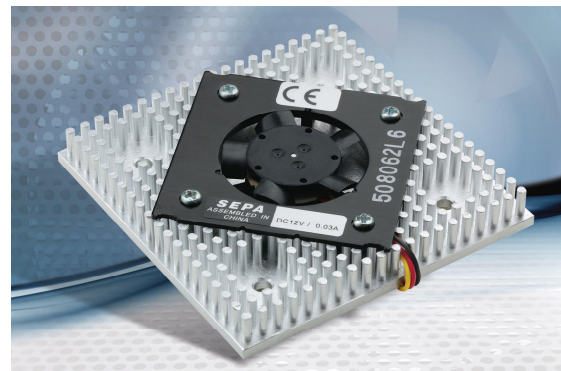


Pressemitteilung (Seite 1 von 2)

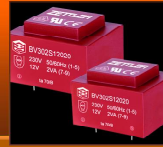
Puchheim 05.12.2016

Powerbloc Kühligel® mit hoher Wärmeleitfähigkeit

Der Kühlungsspezialist SEPA EUROPE stellt in Zusammenarbeit mit dem Kühlkörperhersteller Alutronic eine komplett neue Generation von Stift-Kühlkörpern vor - mit bis zu 40% höherer Wärmeleitfähigkeit im Vergleich zu üblichen Kühlkörpern. Individuelle Formen Anpassungen und Sonderwünsche sind möglich. Die Powerbloc Kühligel überraschen durch eine Bandbreite von Ergänzungsmöglichkeiten und individuellen Varianten.



Die von Alutronic gefertigten Powerblock Kühligel der neuen Generation bestehen aus Reinaluminium (Al 99.5 DIN EN1050) und können deshalb mit einer außergewöhnlich hohen Wärmeleitfähigkeit überzeugen. Im Vergleich zu Strangpress-Kühlkörpern ist die Wärmeleitfähigkeit 30% höher, gegenüber Druckguss-Kühlkörpern sogar 40%. Die Kühlstifte werden durch Extrusion hergestellt. Die abfallarme Herstellmethode ist wirtschaftlich und einfach. Neben den Standardgrößen lassen sich individuelle Formen bei überschaubaren Werkzeugkosten realisieren. So kann die Bodenform z.B. quadratisch oder nach Kundenwunsch beliebig gefertigt werden. Die maximale Größe der Grundfläche beträgt 200x200 mm, bei einer minimalen Bodenstärke von 1mm (Ebenheit $\leq 0,1\text{mm}$). Der Kunde kann wählen zwischen einer runden, ellipsenförmigen oder vieleckigen Stiftform. Die maximale, realisierbare Stifthöhe beträgt 300 mm und der kleinste zu fertigende Stiftdurchmesser ist $\geq 1\text{ mm}$. Als besondere Variante kann der Kühligel nicht nur blank, sondern auch farbig eloxiert geliefert werden.



Pressemitteilung (Seite 2 von 2)

Puchheim 05. 12.2016

Zusätzlich lassen sich durch mechanische Bearbeitung Sonderwünsche verwirklichen. Die Befestigung erfolgt wahlweise durch doppelseitig klebende Wärmeleitpads (TCT) oder durch wärmeleitenden Kleber (HERNON 746). Andere Befestigungsmöglichkeiten nach Kundenwunsch sind jederzeit möglich. Die Effektivität der Kühligel wird mit aufgeschraubtem Lüfter erheblich verstärkt. Bei den Kühlkörpern der neuen Generation werden die Lüfter mit Spezialschrauben montiert, ohne dass eine teure mechanische Bearbeitung nötig ist. Der dabei aufgetragene Schraubensicherungslack erfüllt zwei Aufgaben: Er dient als Schmiermittel beim Eindrehen der Schrauben und sichert eventuell entstehende Spähne gegen Herausfallen. Ist der Raum in der Höhe eingeschränkt, kann der Lüfter auch versenkt oder seitlich angebracht werden.